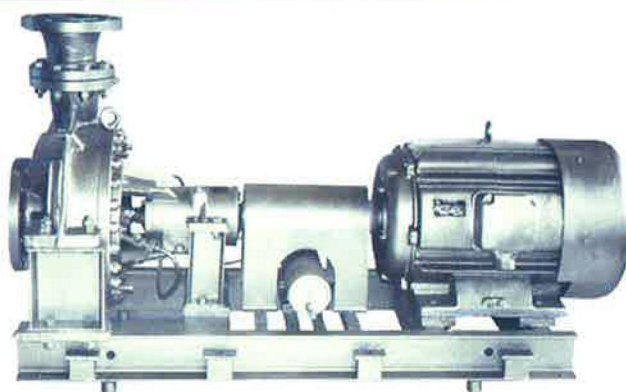


**Агрегаты электронасосные  
центробежные "КГВ"**



## УСЛОВНЫЕ ОБОЗНАЧЕНИЯ

Пример: КГВ-160-УХЛ4

КГВ	Насос горячей воды
160	Подача, м <sup>3</sup> /ч
УХЛ	Климатическое исполнение (районы с умеренным и холодным климатом)
4	Категория размещения при эксплуатации

## НАЗНАЧЕНИЕ И ПРИМЕНЕНИЕ

Перекачивание перегретой воды в котельных и других объектах энергетической системы.

## ТЕХНИЧЕСКИЕ ДАННЫЕ

### Допустимые перекачиваемые среды:

Перегретая вода с водородным показателем рН 8-9, с содержанием механических примесей тах 0,1% по массе и размером твердых частиц тах 0,1 мм с температурой, тах, + 260°C

### Материалы

- Корпус насоса, кронштейн, переходник, крышка корпуса – сталь 25Л
- Вал – сталь 40Х
- Колесо рабочее – СЧ30

### Уплотнение вала

- Мягкий сальник
- Торцовое уплотнение

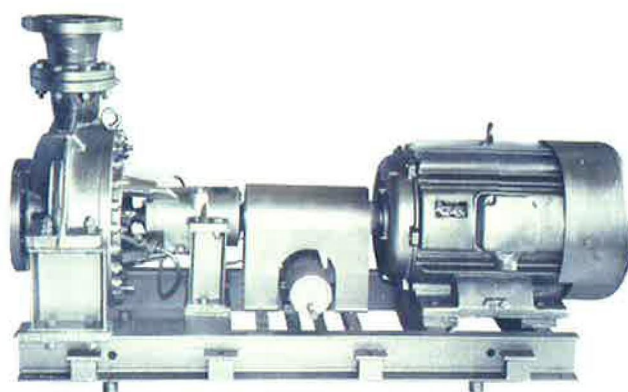
### Электроподключение

- Напряжение – 380 В
- Частота тока – 50 Гц
- Род тока – переменный

## ПРЕИМУЩЕСТВА ИСПОЛЬЗОВАНИЯ

- Высокое качество и надежность;
- Компактность;
- Ремонтопригодность.

## Агрегаты электронасосные центробежные “КГВ”



## КОНСТРУКЦИЯ

Горизонтальный, консольный, одноступенчатый насос с рабочим колесом одностороннего входа. С электродвигателем соединяется через соединительную муфту, и монтируется на общей фундаментной раме. Для охлаждения узла уплотнения предусмотрена автономная система охлаждения, состоящая из холодильника и вспомогательного центробежного колеса. Холодильник охлаждается водопроводной водой. Автономная система действует только при включенном насосе, для охлаждения узла уплотнения насоса, находящегося в горячем резерве, подводится запирающая жидкость - котловая или питательная вода

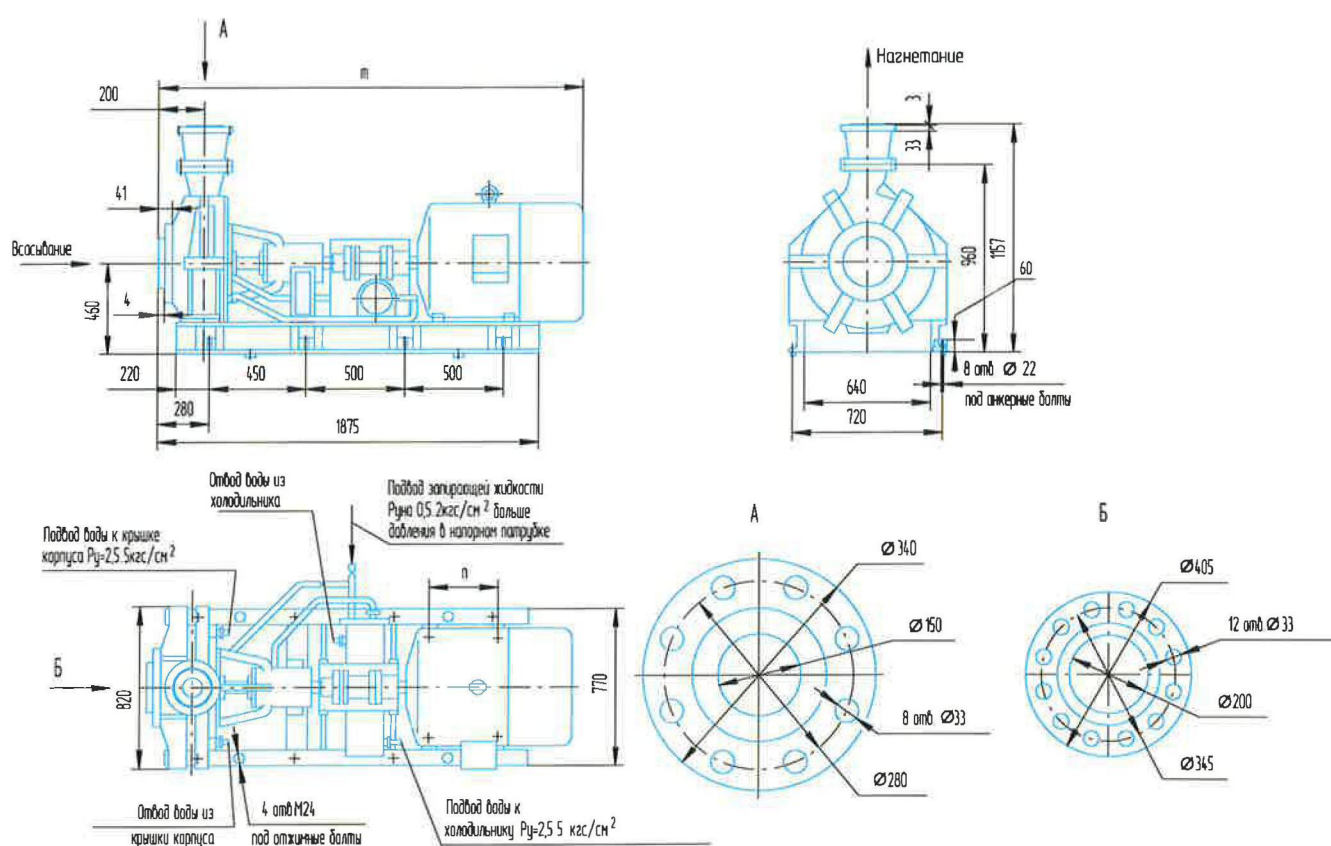
## ПАРАМЕТРЫ

Типоразмер насоса	Подача, м³/ч	Напор, м	Частота вращения, с⁻¹ (об/мин)	Допускаемый кавитационный запас, max, м	Давление на входе, МПа, (кгс/см²)	Охлаждающая жидкость			Запирающая жидкость уплотнения вала		
						Расход, min, м³/ч	Давление, min, кгс/см²	Температура, max, °C	Расход, min, м³/ч	Давление, min, кгс/см²	Температура, max, °C

КГВ-250	250	75	24,5(1470)	5	5,00(50)	3	2,5	25	0,5	На 0,5-2 выше давления в напорном патрубке	70
---------	-----	----	------------	---	----------	---	-----	----	-----	--	----

## ГАБАРИТНЫЙ ЧЕРТЕЖ

КГВ-250



Типоразмер насоса	т.мм	п.мм	Масса насоса, кг	Масса агрегата, кг	Двигатель	Мощность, кВт
-------------------	------	------	------------------	--------------------	-----------	---------------

КГВ-250	2250	368	600	1690	4AM280S4	110
---------	------	-----	-----	------	----------	-----

# ГРАФИЧЕСКИЕ ХАРАКТЕРИСТИКИ

